

1. Bu testte 8 soru vardır.
2. Cevaplarınızı, cevap kâğıdına işaretleyiniz.

1. Hızlı koşmaya başlayan bir insanda,

- I. Diyaframın kasılması
- II. Hücrelerinde CO₂ miktarının artması
- III. Kanın pH'nın düşmesi
- IV. Omurilik soğanının uyarılması

durumlarının ortaya çıkış sırası aşağıdaki-
lerden hangisidir?

- A) I - II - III - IV
- B) II - III - IV - I
- C) III - II - I - IV
- D) IV - I - III - II
- E) IV - III - II - I

2. I. Amonyacı üre ve ürik aside çevirme
II. Kandaki şeker miktarını ayarlama
III. Yağların sindirimi için madde üretme ve salgılama.
IV. Yaşlı alyuvarları parçalama

Yukarıda verilenlerden hangileri karaciğer ve
pankreas için ortaktır?

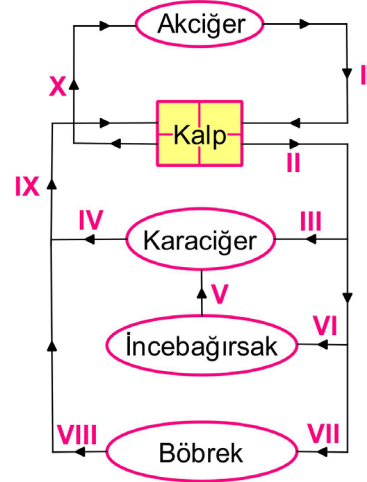
- A) I ve II.
- B) I ve IV.
- C) II ve III.
- D) I, II ve III.
- E) II, III ve IV.

3. I. Akciğer atardamarı
II. Böbrek toplardamarı
III. Alt ana toplardamarı

İnsan dolaşımında görev yapan yukarıdaki
damarlardaki, karbondioksit oranının en çok
olandan en az olana doğru sıralanışı nasıl
olmalıdır?

- A) I - II - III
- B) I - III - II
- C) II - III - I
- D) III - II - I
- E) III - I - II

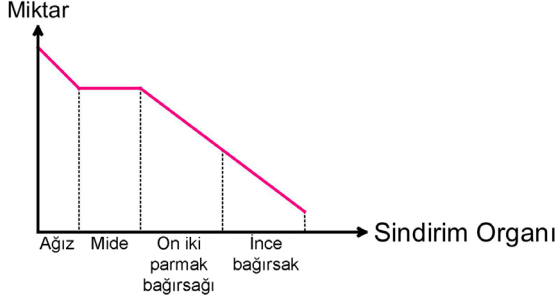
4. İnsanda dolaşım sisteminin bir kısmı aşağıdaki
şemada verilmiştir.



Şemada gösterilen damar ve organlarla ilgili
aşağıda verilenlerden hangisi yanlıştır?

- A) I ve II numaralı damardaki kanın içeriği aynıdır.
- B) Yemekten sonra glikozun en fazla olduğu V numaralı kapıtoplardamarıdır.
- C) I ve X numaralı damarlar küçük kan dolaşımına aittir.
- D) Ürenin en fazla olduğu damar VIII numaralı böbrek toplardamarıdır.
- E) X numaralı akciğer atardamarı oksijen bakımından kirlî kan taşır

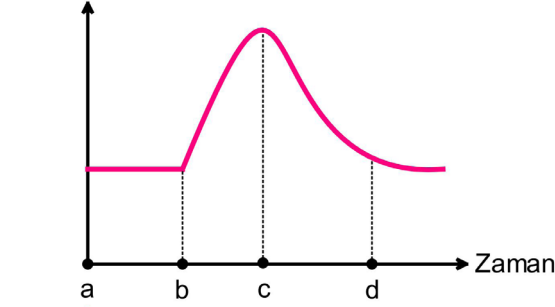
5. Aşağıdaki grafikte sağlıklı bir insanın sindirim sisteminde polimer yapıdaki organik besin maddesinin miktarındaki değişim verilmiştir.



Buna göre grafikte sözü edilen besin maddesi aşağıdakilerden hangisidir?

- A) Protein B) Yağ C) Maltoz
D) Laktoz E) Nişasta

6. Kasılma Boyu



Uyarının verildiği an

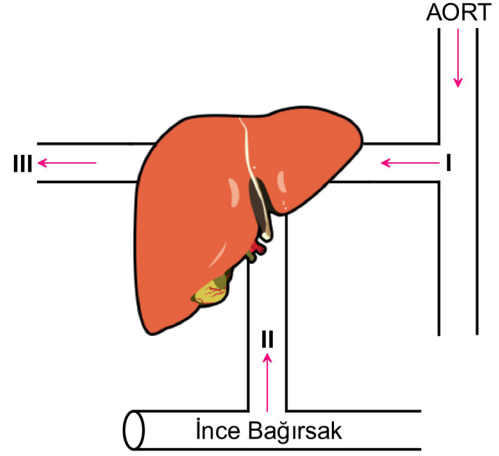
Yukarıda verilen kas miyogramının b - c aralığında;

- I. I bandının daralması
II. Z çizgilerinin birbirinden uzaklaşması
III. Aktin çubuklarının birbirine yaklaşması

olaylarından hangileri gerçekleşir?

- A) Yalnız I. B) Yalnız II. C) I ve III.
D) II ve III. E) I, II ve III.

- 7.



Karaciğere kan getiren ve karaciğerden kan götüren damarlarla ilgili aşağıdakilerden hangisi yanlıştır?

- A) Üre miktarının en fazla olduğu damar III'tür.
B) Uzun süreli açlık durumunda glikozun en fazla olduğu damar II'dir.
C) II nolu damar yağ içeriği bakımından fakirdir.
D) II'ye göre III'te A vitamini miktarının fazladır.
E) III nolu damarda toksik madde miktarı II'ye göre azdır.

8. Ani bir korku durumunda;

- I. Kalp atışının hızlanması
II. Solunum hızının artması
III. İrkilme
IV. Böbreküstü bezinden adrenal salgılanması

olayları hangi sırada gerçekleşir?

- A) I - II - III - IV
B) II - I - IV - III
C) III - II - I - IV
D) III - IV - I - II
E) IV - III - I - II