

## TÜRKÇE DÜZELTMELER

Sorular aşağıda verilen halleriyle dikkate alınacaktır. Düzeltmeler kırmızı renkle belirtilmiştir.

### TEST – 3

2.

Sıra	Cümleler	Öge
1	Arkadaşımın bir saat sonra <b>kütüphanede</b> buluşacağız.	Zarf Tamlayıcısı
2	<b>Ömer</b> , odasında yaklaşan sınavlarına çalışıyordu.	Özne
3	<b>Ahmet'in ayakkabılarını</b> nereye koymuştuk?	Nesne
4	<b>Öğle saatlerinde</b> Şanlıurfa'da olacağım.	Yer Tamlayıcısı

Tabloya göre sözcük-öge türü eşleştirmelerindeki yanlışlığın giderilmesi için hangi iki cümlenin yer değiştirmesi gerekir?

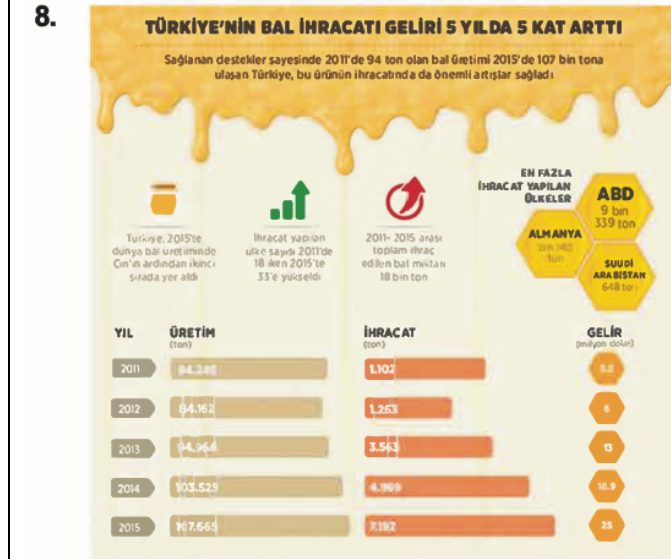
A) 1-2                      B) 3-4                      C) 1-4                      D) 2-3

### TEST – 5

3. Özne, bir cümlede bildireni, işini yapanı belirtirken nesne cümlede yapılan işten etkileneni belirtir. **Annemi** özledim” cümlesinde altı çizili sözcük nesne iken “**Annem** bugün bize geldi” cümlesinde altı çizili sözcük öznedir.

Yukarıdaki açıklamaya göre aşağıdaki cümlelerin hangisinde altı çizili sözcük yapılan işten etkileneni bildirir?

A) **Arkadaşlarım** bahçede neşe içinde oynuyorlar.                      B) Babası günlerdir **oğlunu** merak ediyordu.  
C) **Ablamlar** dün akşam düğünde çok eğlenmişler.                      D) **Kerem** bugünlerde bize çok soğuk davranıyor.



Yukarıda yer alan görselle ilgili aşağıdaki yargılardan hangisine ulaşamaz?

- A) Bal üretiminde yıllara göre dalgalanmalar olmuştur.  
B) Yıllara göre üretilen ve ihraç edilen bal miktarları bellidir.  
C) Türkiye'nin 2011-2015 yılları arası bal **ithalat** geliri sürekli artmıştır.  
D) En fazla bal ihracatı yapılan ilk üç ülke ve ürün miktarına dair sayısal veriler verilmiştir.

## TEST – 9

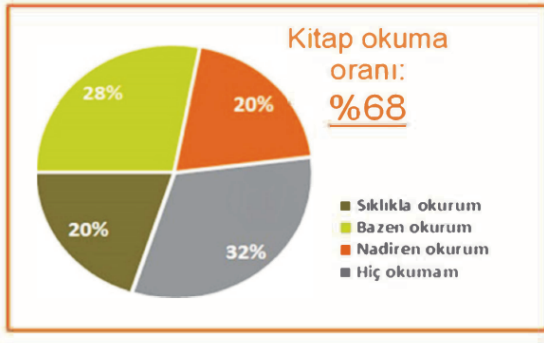
2. Fiilimsiler, eylemden türeyen ancak eylemin bütün özelliklerini göstermeyen sözcüklerdir. Fiilimsilerin bir fiil gibi olumsuz yapılabılır ancak bir fiil gibi çekimlenemez.

**Yukarıdaki bilgiye göre aşağıdakilerden altı çizili sözcüklerden hangisi fiilimsi değildir?**

- A) İlk atandığım okuldan ayrılmak beni çok üzmüştü.  
B) Onu ilk gördüğümde onun gülüşüne hayran olmuştum.  
C) Arkadaşımın söylediklerinden sonra oyuna bir daha dönülmez.  
D) Dönülmez akşamın ufkundayız vakit geç.

## TEST – 10

5.



**Yandaki grafikte Türkiye’de yetişkinlerin kitap okuma oranı verilmiştir. Buna göre aşağıdakilerden hangisi söylenebilir?**

- A) Ülkemizin en az kitap okuyan kesimini yetişkinler oluşturur.  
B) Türkiye’de nadiren kitap okuyanların oranı hiç okumayanların iki katından fazladır.  
C) Kitap okuyanların sayısını artırmak için okuma eğitimine ailede başlanmalıdır.  
D) Türkiye’nin yüzde altmış sekizi bir şekilde kitap okumaktadır.